

Versjon 20.0x.FP2
Oppdateringer i Novapoint Basis
Generellt

NYTT: Dynamisk utvalg - Global attribute filter

Global attribute filter, eller globalt attributt-filter er lagt inn. Utvalg kan nå filtreres av felles attributter: objektnavn, planlagt eller eksisterende og medium. Hvis Oppgaver og/eller plassering er valgt, gjøres en filtrering innenfor disse resultatene. Når også objekttyper eller instanser velges, legges disse til utvalget.



FORBEDRET: Oppgave-maler

Når man oppretter en oppgave, vil siste brukte mal brukes. Hvilken mal det er vises her:



Klikk på Maler og velg en annen mal dersom du ønsker det.

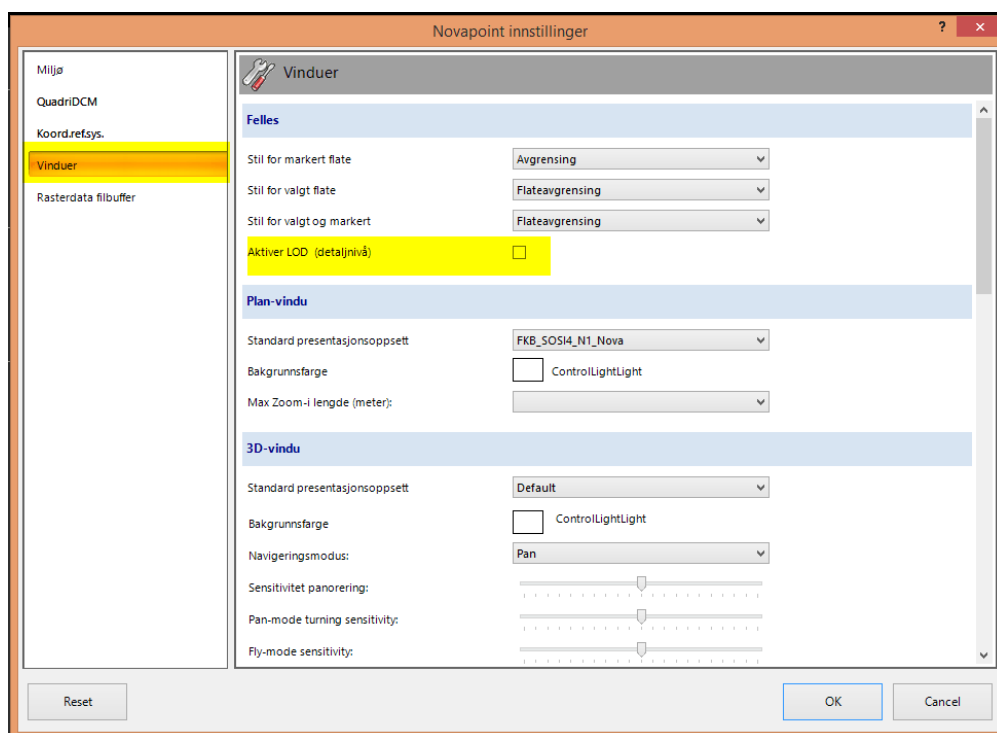
FORBEDRET: Lagre oppgavemal

Ved lagring av oppgavemal blir ikke forelder ikke fylt ut som standard.



NYTT: N> Innstillinger > Vinduer

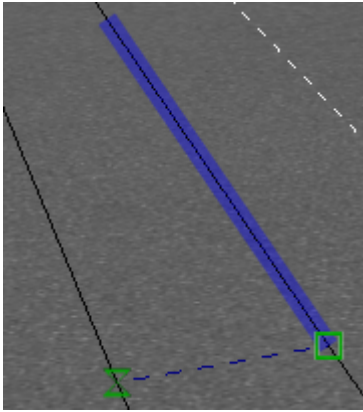
Mulighet for å aktivere/deaktivere Level of Detail (detaljnivå) (LOD). LOD er som standard deaktivert. Aktiver LOD hvis du opplever ytelsesproblemer i vinduene på prosjekter med store geografiske områder, og store TIN terrengflater.



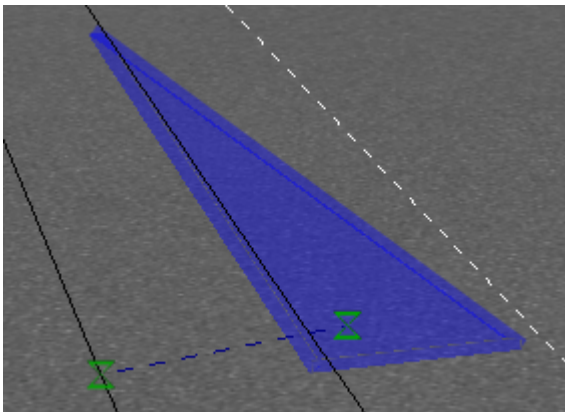
FORBEDRET: Hjem > Avstand og Areal

Snap er forbedret slik at objektet som det snappes til blir markert. Eksemplet under viser hvordan snap til forskjellige geometrier vises.

Snap til linje:



Snap to flate:



FORBEDRET: Default presentasjonsregel/tegnregel (3D) er forbedret

Vis

FIKSET: Vis > Plan presentasjon

Noen ganger når en brukerdefinert tegnerregel/presentasjonsoppsett ble lagret i oppgaven, kunne ikke plan presentasjonen åpnes. Dette er nå fikset.

Import/Eksport

NYTT: Mulighet til å importere filer fra Trimble Connect dersom du har et abonnement.



Velg filene fra ditt tilgjengelige Connect-prosjekt som du ønsker å importere. Du trenger abonnement på Trimble Connect for å kunne lagre filen. Se [Trimble Connect](#) for mer informasjon.

NYTT: Mulighet til å eksportere fra Quadri modellen til Trimble Connect dersom du har et abonnement.



Velg objekter, samt ønsket filformat du ønsker å eksportere til, og velg Tilkoblinger. Du trenger abonnement på Trimble Connect for å kunne lagre filen. Se [Trimble Connect](#) for mer informasjon.

FORBEDRET: Eksport > DWG

Utvalget til planpresentasjon er forbedret, mulighet for å søke etter presentasjonsoppgaven er lagt til:



Det er også lagt inn mulighet til å kutte enkle geometrier (punkter, linjer og polygoner) med en valgt grense. Grensen må være et polygon eller lukket polylinje. Kun objekter i valgte presentasjon innenfor valgt avgrensning vil bli tegnet til DWG. Enkle geometrier som krysser grensen vil bli kuttet.

Modellering

NYTT: Strekk profil - Autogenerering

I Strekk profil > Innstillinger er det nå mulighet for å sette attributter i objekttyper til å gi spesifikke parametre.



NYTT: Geometrikontroll



Les full funksjonsbeskrivelse [her](#).

FORBEDRET: Terrengforming

Nytt hjelpepanel der det blir forklart hvordan man skal bruke de forskjellige funksjonene i terrengformingsverktøyet.



Den ekvidistansen du har valgt sist vil nå vises i Ekvidistanse ikonet.



Opsjon **M** i høydelinjer lar deg velge linjeobjekt i modellen. Klikk på startpunkt og sluttspunkt av linjen du vil bruke som høydelinje.

RETTET: Eksport: Vedlegg på Grunnundersøkelser kommer nå med ved eksport til Geosuite for alle situasjoner.